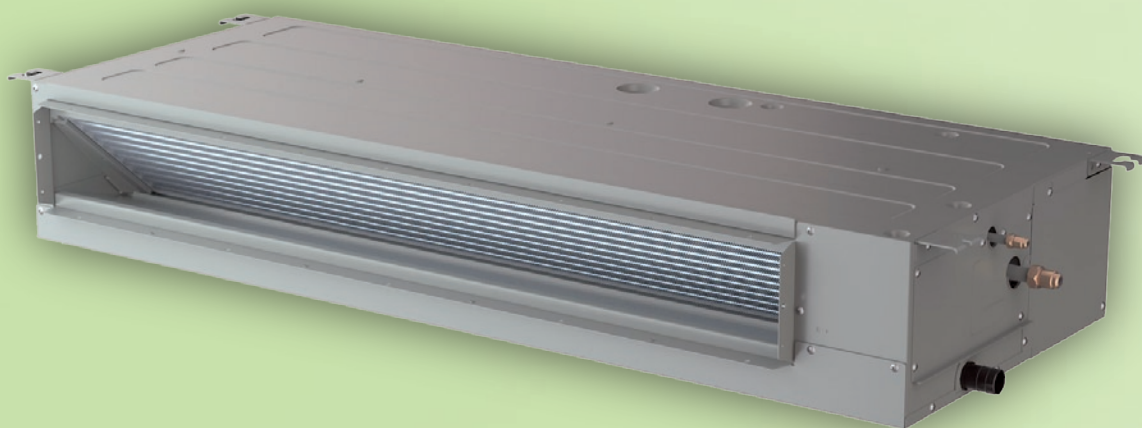


KANÁLOVÁ jednotka ADT, AUD

ACOND®

komerční DC Inverter

Tepelné čerpadlo
vzduch - vzduch



YXE-A02U(E)

Snadné a elegantní ovládání zjednodušeným kabelovým ovladačem.

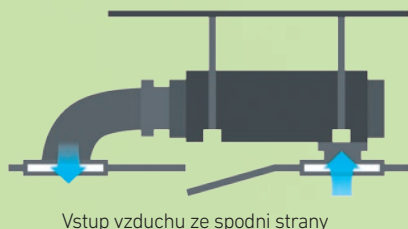
YXE-C02U(E) *

Bezpečné a efektivní ovládání kabelovým ovladačem s možností propojení na centrální ovladač a týdenní programátor.

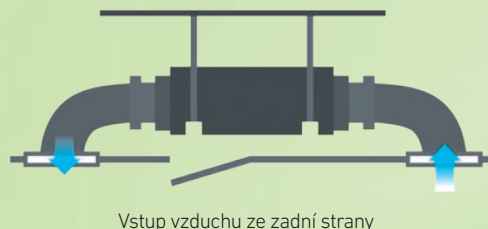


Snadná instalace: Dvě možnosti pro vstup vzduchu

Přívod vzduchu zezadu je standard, přívod vzduchu do spodní části je volitelný.
Velikost vstupní příruby spodní a zadní je stejná, snadno zaměnitelná.



Vstup vzduchu ze spodní strany



Vstup vzduchu ze zadní strany

* Volitelné příslušenství

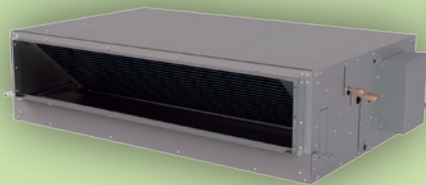
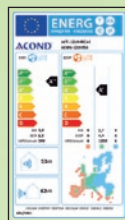
- ◆ Možnost napojení na vzduchotechnické rozvody
- ◆ Flexibilní instalace
- ◆ Nastavitelný výkon ventilátoru
- ◆ Autorestart
- ◆ Možnost externího ON/OFF kontaktu
- ◆ Vysoká účinnost
- ◆ DC Twin Rotary kompresor
- ◆ Ekologické chladivo R32

www.acond.cz

KANÁLOVÁ jednotka ADT, AUD

komerční DC Inverter

ACOND[®]



Tepelné čerpadlo
vzduch - vzduch

Model			ADT-18UX4RSCL4	AUD-24UX4RFCL4	AUD-42UX6RTHH4	AUD-60UX6RPHH4
Vnitřní jednotka			ADT-18UX4RCL4	AUD-24UX4RCL4	AUD-42UX4RHH4	AUD-60UX4RHH4
Venkovní jednotka			AUW-18U4RS4	AUW-24U4RF4	AUW-42U6RT4	AUW-60U6RP4
Chlazení	výkon	W	5300	7200	12500	17500
		W	2600-5600	2450-7850	3300-13200	3300-18500
	Pdesignnc	W	5300	7200	12500	17500
	SEER / η _{s,c}	W/W / %	6,36 / -	6,43 / -	- / 248,0%	- / 233,0%
	energ. tř.	-	A++	A++	-	-
	roční spotřeba	kWh/a	293	395	761	943
	příkon	W	1610	2230	4220	6600
		A	7,4	10,4	7,4	12,5
	EER	W/W	3,29	3,23	2,96	2,65
Topení (průměrné klima - Average)	výkon	W	5800	7900	13400	18500
		W	1640-6240	2200-8700	3000-14600	3000-19500
	Pdesignnh	W	4400	6000	9500	11000
	SCOP / η _{s,c}	W/W / %	4,010 / -	4,18 / -	- / 145%	- / 141%
	energ. tř.	-	A+	A+	-	-
	roční spotřeba	kWh/a	1584	2007	3674	4205
	příkon	W	1540	2130	4070	6100
		A	6,81	10	7,3	11,6
	COP	W/W	3,77	3,71	3,29	3,03
	T _{biv}	°C	-7	-7	-7	-7
	T _{ol}	°C	-10	-10	-10	-10
El.přívod	Vnitřní jednotka	V-ph-Hz	220-240/1/50	220-240/1/50	220-240/1/50	220-240/1/50
	Venkovní jednotka	V-ph-Hz	220-240/1/50	220-240/1/50	380-415/3/50	380-415/3/50
	max. příkon	W	2900	4100	6400	7800
	max. proud	A	9,7	18,1	11,6	13,1
Vnitřní jednotka	rozměry ŠxVxH	mm	1180x190x445	1180x190x445	1300x350x800	1300x350x800
	hmotnost	kg	30/35	24/27,5	51/60	51/60
	množství vzduchu	m ³ /hm ² /hm ² /h	900/770/640	1000/810/650	1750/1500/1300	2400/2200/1900
	akustický výkon	dB(A)	41/37/33	38/36/34	47/45/43	46/43/40
	akustický tlak	dB(A)	57	58	67	73
	externí statický tlak	Pa	0	0	60	50
	externí statický tlak	Pa	0-50	0-40	0-120	0-120
Venkovní jednotka	rozměry ŠxVxH	mm	810x585x280	860x670x310	950x1050x340	950x1386x340
	hmotnost	kg	34/38,5	56/60	85/95	117/129
	množství vzduchu	m ³ /hm ² /h	2300	3150	5800	6300
	akustický výkon	dB(A)	54	53	61	63
	akustický tlak	dB(A)	65	68	74	77
Chladivo	typ / GWP	-	R32 / 675	R32 / 675	R32 / 675	R32 / 675
	předplněno	m / kg	-5 / 0,97	-5 / 1,4	-5 / 2,5	-5 / 3,95
	doplnění	g	12	28	28	28
Propojovací potrubí	průměr	mm	Ø 6.35 / Ø 12.7	Ø 9.52 / Ø 15.88	Ø 9.52 / Ø 19.05	Ø 9.52 / Ø 19.05
	délka / převyšení	m	30 / 15	30 / 15	50 / 30	50 / 30
Chladivový olej	typ	-	ESTEL OIL VG74	POE VG74	PQE VG74/1000	FV50S or PVE
	množství	ml	450	670	1000	1400
Provozně teplotní rozsah	chlazení	°C	-15-48	-15-48	-15-48	-15-48
	topení	°C	-15-24	-15-24	-15-24	-15-24

* Některá data jsou dostupná pouze pro některé modely.

** Klimatizační jednotka obsahuje Fluorované skleníkové plyny regulované Kjótským protokolem.

www.acond.cz